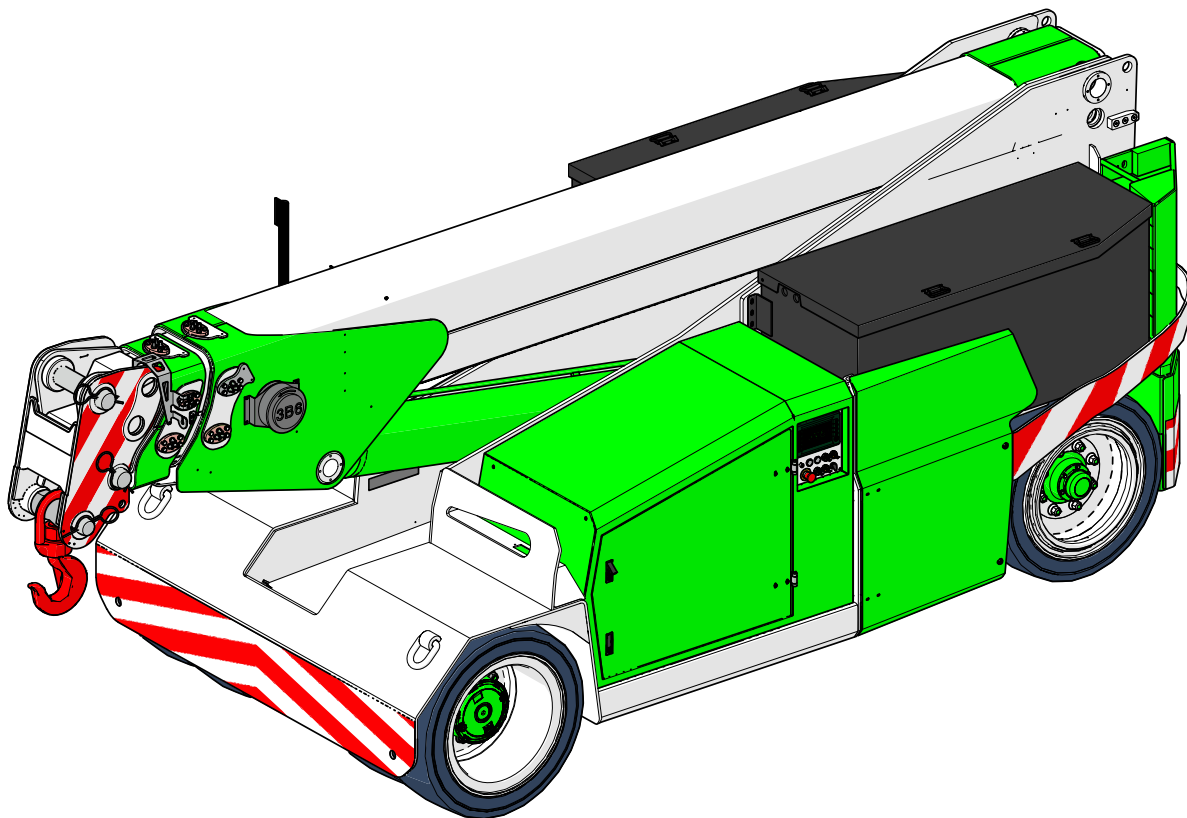


Diagrammi di Portata Gru semovente MC **160S**



22.12.2021 - REF. 1016 (IT)

JMG[®]
movetosolution

JMG Cranes S.p.A.
Via Sito Nuovo 14 - 29010 Sarmato (PC) - ITALY
Tel +39-0523-8486 - info@jmgcranes.com

5.1 DIMENSIONI PRINCIPALI

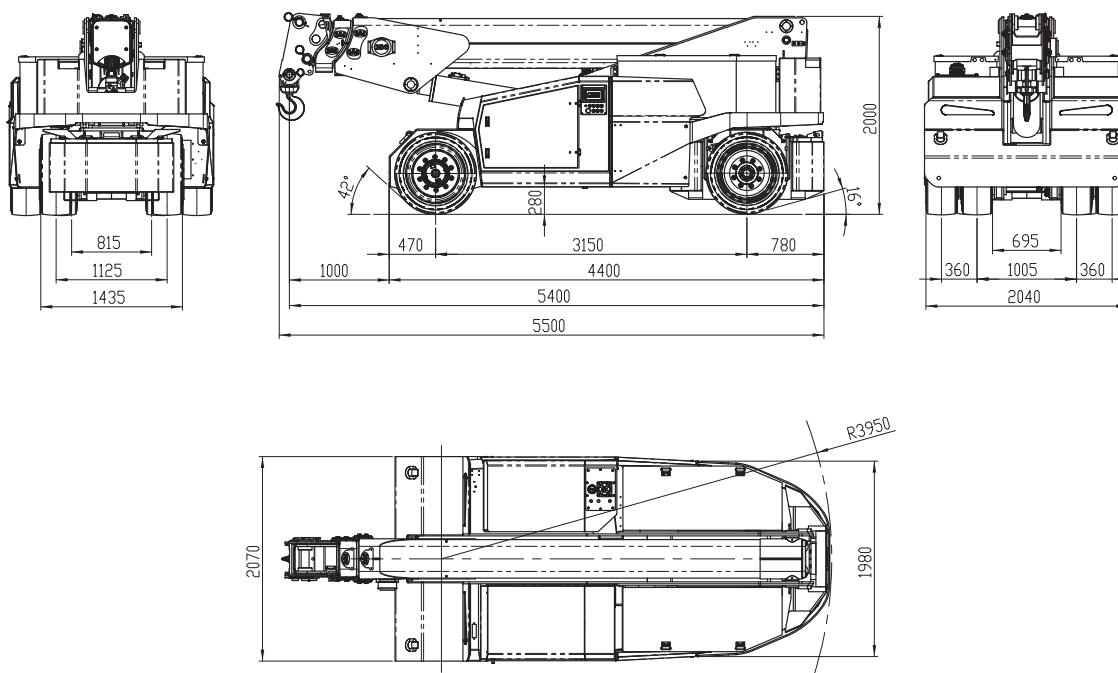


Fig. VII. *Viste standard della gru*

Altezza al perno del gancio con braccio standard totalmente esteso e sollevato (m)	12,2
Altezza al perno del gancio con braccio standard totalmente rientrato e sollevato (m)	6,35
Lunghezza al perno del gancio con braccio totalmente esteso e totalmente rientrato misurata dal perno di incernieramento (m)	max 11,52 min 5,02
Angolo massimo del braccio verso l'alto (°)	65°
Angolo massimo del braccio verso il basso (°)	-4°

DIAGRAMMA DELLE PORTATE (t)
 CAPACITY DIAGRAM (t)
 TRAGLASTDIAGRAMM (t)
 LASTENDIAGRAM (t)
 TABLEAU DES CHARGES (t)
 DIAGRAMA DE LAS CARGAS (t)

JMG

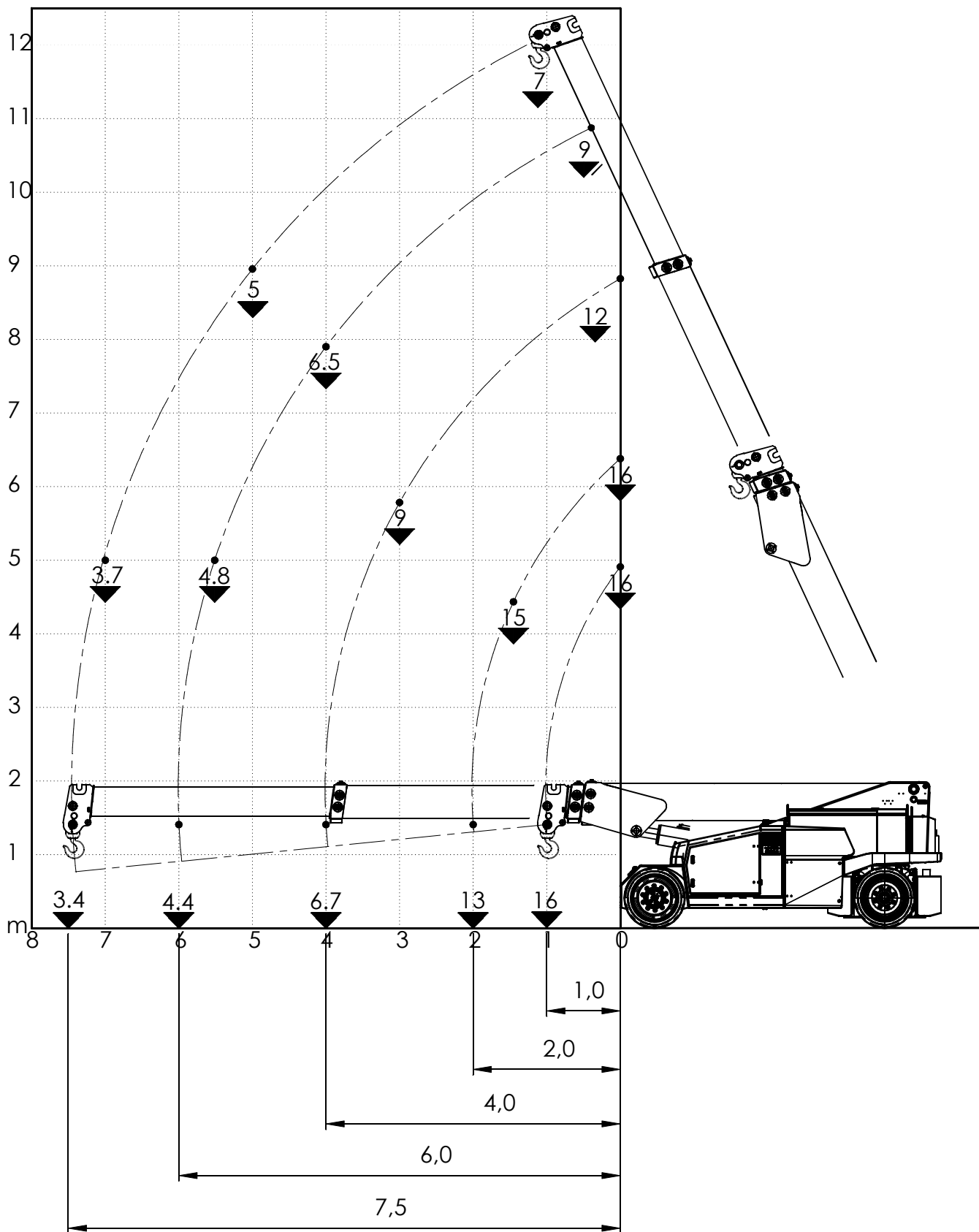
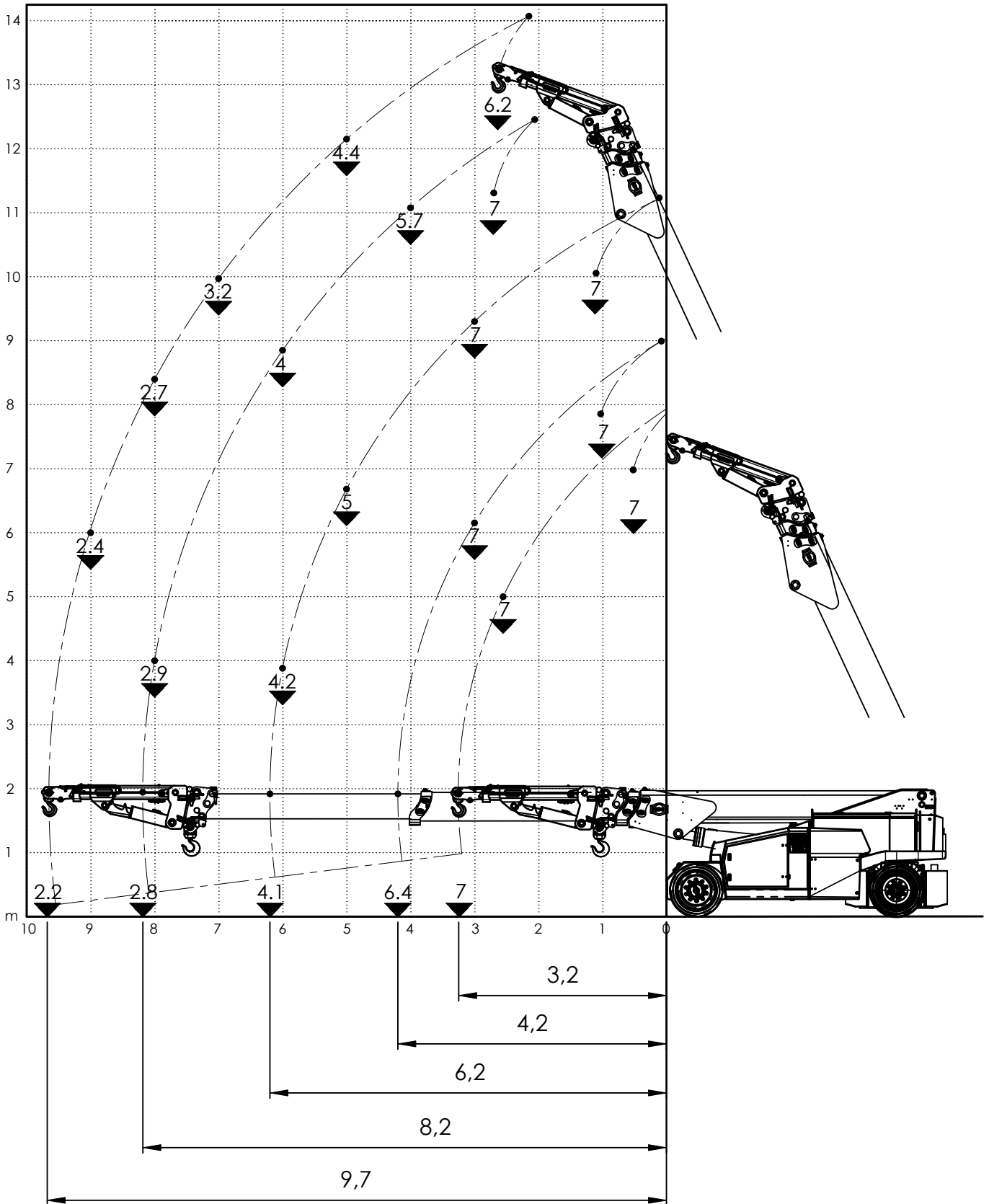


DIAGRAMMA DELLE PORTATE (t)
 CAPACITY DIAGRAM (t)
 TRAGLASTDIAGRAMM (t)
 LASTENDIAGRAM (t)
 TABLEAU DES CHARGES (t)
 DIAGRAMA DE LAS CARGAS (t)

JMG



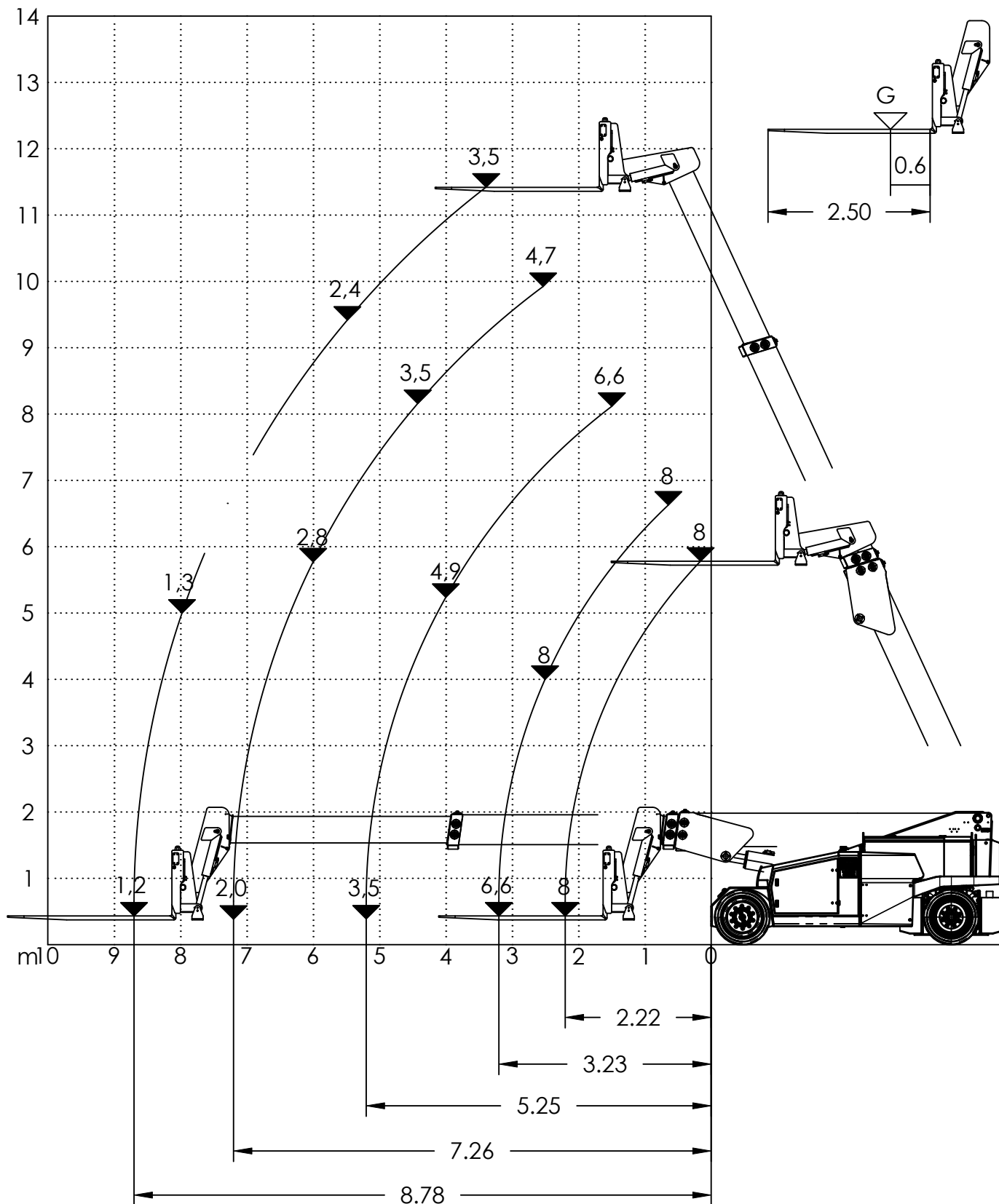
MC 160 Z1M+Z2M+Z3

Cod.: 090-DIA-06804

1:85

DIAGRAMMA DELLE PORTATE (t)
 CAPACITY DIAGRAM (t)
 TRAGLASTDIAGRAMM (t)
 LASTENDIAGRAM (t)
 TABLEAU DES CHARGES (t)
 DIAGRAMA DE LAS CARGAS (t)
 WYKRES OBCIAZEN (t)

JMG



MC 160

Z1M+Z2M+Z3

COD. 090-DIA-06802 00H1:80